

# AROCS 6553 12X4/8



Zoomlion Heavy Industry Science & Technology Co. Ltd.

Mercedes-Benz  
Trucks you can trust



## Auftragsdaten (Auftrag 1421701293)

Code	Bezeichnung	Code	Bezeichnung
A1E	Vorderachse 9,0 t	L0A	Beleuchtungsvorschrift, nach UN-R 48.06
A1Y	Vorderachse, gerade Ausführung	L1C	LED-Tagfahrlicht
A2G	Hinterachse, Tellerrad 300, Planeten, 13,4 t	L1W	LED-Blinker in Lichtsignatur
A6C	Achsübersetzung $i = 4,833$	L2H	Seitenmarkierungsleuchten, blinkend
B1B	Elektronisches Bremssystem mit ABS und ASR L9A	L9A	Vorrüstung Rundum-Kennleuchten
B1F	Heizung, elektronische Druckluftversorgungseinheit	M0C	Unterschale, gegen Staubaufwirbelung
B1H	Elektr. Druckluftversorgung u. -steuerung, mittel	M0Q	Geräuschvorschrift, nach UN-R 51.03 Stufe 2
B2A	Scheibenbremse, an VA und HA	M3E	Motor OM471, R6, 12,8 l, 390 kW (530 PS), 2600 Nm
B2D	Scheibenbremsen mit Teilschutz	M4X	Motorausführung Euro VI, E
B2X	Feststellbremse, elektronisch	M5B	2. Generation Motor OM471
B2Z	Feststellbremse, zusätzlich an Vorderachse	M5V	High Performance Engine Brake
B3H	Sekundär-Wasser-Retarder	M6L	Luftpresse, 2 Zylinder
B4A	Kondenswasserüberwachung, für Druckluftsystem	M7I	Insektenschutzgitter, vor Kühlanlage
B4M	Druckluftbehälter, Stahl	M8A	Luftansaugung, von vorne
CLW	Lenkölkühlung	M8Y	Kraftstoffvorfilter, fahrgestellfest, zusätzlich
C3S	Radstand 6350 mm	M9V	Wegfall Schutzplatte unter Stoßfänger
C4R	Rahmenüberhang 2800 mm	M9Y	Wegfall Wasserpumpe, geregelt
C5P	Rahmen verschraubt	N6P	Vorrüstung NA, über extern verb. Verteilergetriebe
C6H	Lenkung, Servotwin, 4-Achser und 9t VA, Luft	N6Z	Getriebeölkühlung
C6J	Lenkhilfpumpe, ungerregelt	N7K	Motorabtrieb hinten, c, Hydraulikpumpe SAE A
C6Q	Stabilisator, Vorderachse	OWY	Interieurmaßnahmen Upgrade
C6V	Stabilisator, 1. Hinterachse	O0C	Kühlmittelservice-Intervall mittel für SWR
C6W	Stabilisator, verstärkt, 2. Hinterachse	O0T	TruckLive
C7F	Frontunterfahrschutz (ECE), Aluminium	O1B	Kraftstoffvorfilter, 2. Position
C7J	Batterieträger, Batterien nebeneinander	O1E	Kühlmitteldruckregelung
C8B	Hinterachs-Kotflügel, 2550 mm Fahrzeugbreite	O1N	Off-Line FHS Anbauteile
C8H	Kotflügel 3-teilig, mit EG-Spritzschutz	O1T	Interieurfarbe Greige/Anthrazit
C8I	Spritzschutz (EG), vorne	O1Z	Lenkung, indirekt
C9S	Wegfall Befestigungsteile, am Rahmen	O2F	Nebenabtrieb, NMV oder Motor hinten
C9Y	Wegfall Heckunterfahrschutz (ECE)	O2N	Starter Melco 95P65
D0L	Raucherpaket	O2X	Optimierte Fahrerhaus-Trennstelle, Vorrat
D0S	Druckluftanschluss, im Fahrerhaus	O3K	Active Safety
D1C	Fahrer-Schwingsitz, Komfort	P0Q	Abdeckung, für Radlauf und Motor
D1N	Beifahrer-Funktionssitz	Q1W	Vorderfeder 2 x 9,0 t, 4-Blatt
D2Y	Gurtkontrolle	Q3D	Hinterfeder, 2 x 16,0 t
D5S	Sitzbezug, Premium-Flachgewebe, Fahrersitz	Q8N	Schlussquerträger, 300 mm eingerückt
D5T	Sitzbezug, Premium-Flachgewebe, Beifahrersitz	Q9Z	Wegfall Anhängerkupplung
D5Y	Gummimatten, Fahrer- und Beifahrerseite	R0L	Bereifung Kundenwunsch VA

## Auftragsdaten (Auftrag 1421701293)

D6F	Klimaanlage	R0M	Bereifung Kundenwunsch VA/VLA/NLA
D6I	Restwärmenutzung	R0Z	Radmutterabdeckung
D6Z	Baustellenfilter	R1Q	Steilschulterfelgen 9.00 x 22.5
D7G	Staufachdeckel, Fahrer- und Beifahrerseite	R1T	Steilschulterfelgen 11.75 x 22.5, VA
D7Q	Ablage, hoch, auf Motortunnel	S1H	Spurhalte-Assistent
D8A	Dachluke/Lüftungsklappe Dach	S1L	Aufmerksamkeits-Assistent
E0D	Batteriesensor, Fa. Hella	S1O	Verkehrszeichen-Assistent
E0F	Batterien Firma Exide	S1Y	Reifendruckkontrolle
E1C	Batterien 2 x 12 V/220 Ah, wartungsarm	S2D	Active Brake Assist 6
E1N	Generator 28 V/100 A	S2H	Active Sideguard Assist 2
E2J	Sicherungsautomaten	S2L	Frontguard Assist
E3E	Zusatzsteckdose 12 V/15 A, Beifahrerfußraum	S2Q	Sensorposition, Radar seitlich, verbreitert
E3L	Steckdose 24 V/15 A, Beifahrerfußraum	S4A	Vorrüstung für Alkoholtester mit Wegfahrsperre
E3W	PSM 2. Generation	S5A	Geschwindigkeitsbegrenzer 90 km/h / 56 mph, ECE
E4C	Zusatzfunktionen, für Aufbauhersteller	S5Z	Tempomat
E5A	Schalter Nr. 1 für Fremdaufbau-Elektrik	S8A	Verbandtasche
E5B	Schalter Nr. 2 für Fremdaufbau-Elektrik	S8C	Warndreieck
E5C	Schalter Nr. 3 für Fremdaufbau-Elektrik	S8D	Warnlampe
E5H	Schalter Nachtfahrlicht	S8E	Warnweste
E6Y	Rückfahrwarner, kombiniert mit Warnblinkanlage	S8F	Warndreieck, zusätzlich
F0F	Seitenmodul, N3 Fahrzeug	S8H	Feuerlöscher, 6 kg
F0Y	Spiegelblende, Baufahrzeug	U0Q	Steuercode, HDEP Fuel Efficiency Package - FE1
F1C	M-Fahrerhaus CompactSpace, 2,30 m, Tunnel 170 mm	U1W	AdBlue Leitungen, wasserbeheizt
F1Q	M-Fahrerhaus	U2G	Abgasbox
F2B	Bodenvariante, Tunnel 170 mm	U2M	Steuercode, ASAM
F2G	Fahrerhausbreite 2,30 m	U2T	Steuercode, Abgasbox, Auslass hinten
F2N	Fahrerhaus, 600 mm Aufsetzhöhe	U2V	Steuercode, Katalysator Kit 2
F2T	CompactSpace	U3D	Steuercode CAN-Sternpunkte classic
F3A	Fahrerhauslagerung, Standard, stahlgefedert	U3F	Steuercode, Globaler AdBlue Sensor (GMS DEF)
F3W	Fahrerhaus-Kippeinrichtung, mechanischhydraulisch	U3S	3. Generation Elektronik Architektur
F4I	Fahrerhausrückwand, mit Fenster	U3W	ICUC Hardware Gen6.
F4X	Staufachaußenklappe, links	V0Q	Fahrzeugausführung nach GSR, Phase B
F5Y	A-Säulenverkleidung	V0S	Fahrzeugklasse N3
F6D	Frontscheibe getönt, mit Bandfilter	V0X	Bodenfreiheit unter Vorderachse, mindestens 250 mm
F6I	Frontspiegel, heizbar	V0Y	Bodenfreiheit unter Hinterachse, mindestens 250 mm
F6Q	Drucklufthorn	V0Z	Bodenfreiheit zwischen den Achsen, mindestens 300mm
F7B	Stoßstange, Ecken aus Stahl	V1B	Arocs
F7D	Stoßstange, Mittelteil Abschleppösen, Koppelmaul	V1Z	Grounder
F7Y	Fahrerhauseinstieg links/rechts, beweglich	V2J	Arocs Modellgeneration 5
F8B	2 Fernbedienungsschlüssel	V7M	Aufbauart Betonpumpe

## Auftragsdaten (Auftrag 1421701293)

F8E	Schließanlage, mit Zentralverriegelung	V8A	Fahrgestellnummer FIN
F8F	Komfortschließanlage	V9G	Technische Änderungen Modelljahr Oktober
F8H	2 Fernbedienungsschlüssel, extra	W8M	Gewichtsvariante 44,0 t (9,0/9,0/13,0/13,0)
F8W	Regensensor	X2A	Typkennzeichen, gemäß Gewichtsvariante
G0C	Antriebstrang, 44 t bis 120 t	X2E	Typschild, EU
G0R	Getriebeträgarme, ausbauoptimiert	X2T	Maintenance Documentation
G0T	Predictive Powertrain Control	X2V	Wendekreis innen/außen nicht nach EURichtlinie
G0W	Fahrprogramm offroad	X2Y	Zulassungsbescheinigung, Teil II, vorbereitet
G2D	Getriebe G 280-16/11,7-0,69	X3O	Mercedes-Benz OnRoadService
G5B	Zweischeiben-Kupplung	X3Z	ATS-Gewährleistung nach AGB, 3 Jahre/250.000 km
G5G	Mercedes PowerShift 3	X4H	Instrument/Schilder/Druckschriften deutsch
G5L	PowerShift Advanced	X4S	ATS-Gewährleistung nach AGB, 4.Jahr/340.000 km
G5Y	Tachograf-Kalibrierung, digital, ab Werk	Y1B	Steuerung von Farbtönen, High-RunnerFarbtöne
I2H	Reifen schlauchlos, 315/80 R 22,5 HA	Y1H	Zuordnung Fahrerhauslackierung, NFL-Nord
I2P	Reifen schlauchlos, 385/65 R 22,5 VA/VLA/NLA	Y4H	Halter, für Unterlegkeil
I4L	Radformel 8x4/4	Y4J	2 Unterlegkeile
I5J	41,0-Tonner	Y4X	Reifenfüllschlauch, 25 m
I6A	Pritschenfahrgestell	Y4Z	Druckluftpistole, mit Schlauch
I6I	Fahrzeug-Produktionsstätte Wörth	Z1H	EBS, Firma Wabco
I6K	Schwere Baureihe, neue Generation ab 18 t	Z1X	Umfang EAPU, 1. Position
I6M	Schwere Fahrzeuge ab 18 t, Off-road	Z3A	Schaltermodul 1, Ausführung A
I6W	Blattfederung, Hinterachse	Z3D	Schaltermodul 2, Ausführung B
J0U	Fernaktualisierung der Fahrerassistentkarte	Z3F	Schaltermodul 7
J1H	Kombiinstrument, 12,7 cm	Z3H	Seitenmarkierungsleuchten, 1. Position
J1M	Tachograf digital, 2. Generation, Version 2, ADR	Z3J	Seitenmarkierungsleuchten, 3. Position
J1S	Tachografhersteller VDO	Z3K	Seitenmarkierungsleuchten, 4. Position
J2H	Multimedia Radio Touch	Z3T	Frontunterfahrschutz Lage 725 mm
J2K	Lautsprecher, 2-Wege-System	Z4B	Inland (Deutschland)
J6A	Classic Cockpit	Z4O	Tankquerschnitt, schmal
J6W	Rückfahrkamera, Zugfahrzeugende	Z4Q	Tankquerschnitt, niedrig
J7A	Truck Data Center 8	Z5E	OM 471
J7C	Card Reader für Truck Data Center	Z5G	Lüfterlage, auf Kurbelwelle
J7V	Fahrassistentkarte, Region Europa	Z5K	Lüfterübersetzung, 1:1,2
J8C	Vorrüstung Card Reader für Truck Data Center	Z5P	Kupplungslieferant F&S
J8U	Vorrüstung für Truck Data Center 8	Z5V	Starter mit M10, HDEP
J9D	Vorrüstung für Mauterfassung	Z5X	Linkslenker
K0T	Haupttank, links	Z5Y	Fahrzeug, für Rechtsverkehr
K1E	Tank 390 l, links, 650 x 565 x 1250 mm, Alu	Z7J	Aluminium-Batterieleitungen
K3T	AdBlue-Tank 25 l	Z8N	CTT-Fahrzeug, Umbau extern
K5M	Tanks, abschließbar	Z8P	CTT-Fahrzeug, Umbau am Band
K5Q	Sieb, für Tankeinfüllstutzen	Z8Q	CTT-Fahrzeug, Umbauvorbereitung am Band
K5S	Schutzkappe für AdBlue Dosiersystem	Z8U	CTT-Fahrzeug
K7R	Abgasrohr, gerade, über zweite Achse	Z9A	BBA-Auftrags-Sondersteuerung

## Auftragsdaten (Auftrag 1421701293)

K8D Abgasanlage, Endrohr nach rechts außen,  
horizontal

SA/KW-Nr.	Bezeichnung
V/AHP13	Paul
V/AJAAF	Angebot: Abstand 1. zur 2. Vorderachse 2050 mm
W/AJLYB	Angebot: Halter Seitenmarkierungsleuchte an Kotflügel, 2.VA
W/AJQYY	Angebot: Fahrzeugeinsatz ohne Anhängerbetrieb
1/AHP13-23	Paul
1/AJAAR	Angebot: Abstand, Nachlaufachse zur Hinterachse, 1400 mm
1/AJAAV	Angebot: Abstand Vorlaufachse zur Hinterachse 1350 mm
1/AJALB	Angebot: Entlastungssteuerung, VLA oder NLA
1/AJANF	Angebot: Nachlaufachse 12 t, hydr. gel., entlastbar
1/AJAVF	Angebot: Vorlaufachse, 10t, hydraulisch gelenkt
1/AJBWI	Angebot: Luftb. zw. 1. und 2. VA versetzt, Freir. Stützfüße
1/AJBWP	Angebot: EAPU in den Rahmen versetzt
1/AJBWZ	Angebot: Anpassung AO Luftbehälter
1/AJCDC	Angebot: Radstand 7450 mm
1/AJCFJ	Angebot: Batterieträger versetzt, auf Mass 3200 mm
1/AJCMX	Angebot: Überhangsverkürzung
1/AJCPH	Angebot: Kotflügel VLA und NLA, mit EG-Spritzschutz
1/AJCQP	Angebot: Wegfall/Ausbau 1. Querträger hinter Hinterachse
1/AJCRA	Angebot: Rahmenanpassung fuer Einbau NLA
1/AJCRB	Angebot: Rahmenanpassung fuer Einbau VLA
1/AJCUA	Angebot: Freiraum am Ueberhang
1/AJC0U	Angebot: Rahmenüberhang 1700 mm
1/AJEBA	Angebot: Anfahrhilfe, bezogen auf technische Achslasten
1/AJKUV	Angebot: AdBlue-Tank versetzt auf Mass 2750 mm
1/AJKXE	Angebot: Abgasanlage versetzt, auf Mass 2750 mm
1/AJK3V	Angebot: AdBlue-Tank 60 l, links
1/AJQQN	Angebot: Koppelmanquerträger verstärkt
1/AJWEB	Angebot: Gewichtsvariante 65,0 t (9,0/9,0/10/13/13/12)
1/AJZAZ	Angebot: Aufbau Zoomlion
1/AJZBA	Angebot: Fgst Umbau auf 12 x 4/8
1/AJZFC	Angebot: Fahrgestellvorbereitung, Betonpumpe
1/AJZUP	Angebot: Überführung Wörth - Fa. Paul - Wörth
1/AJZWV	Angebot: Steuercode, Einzelgen. nach §13 EG-FGV, dt. Markt
1/A24217N151	
1/JCXX	Radstandsverlängerung
1/JS9X	Wegfall Active Brake Assist

## Auftragsdaten (Auftrag 1421701293)

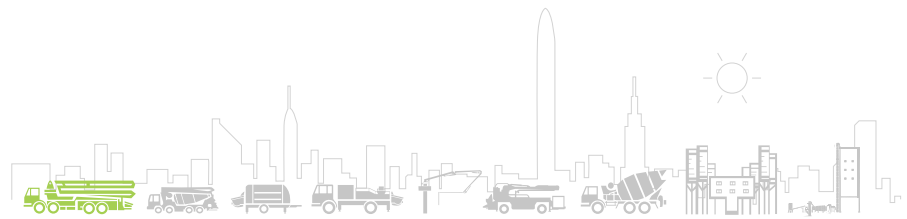
---

1/JZAX	Umbau gemäß Angebotsnummer
--------	----------------------------

---

1/JZSP	Umbau Paul
--------	------------

---



# TRUCK MOUNTED CONCRETE PUMP 70X-6RZ



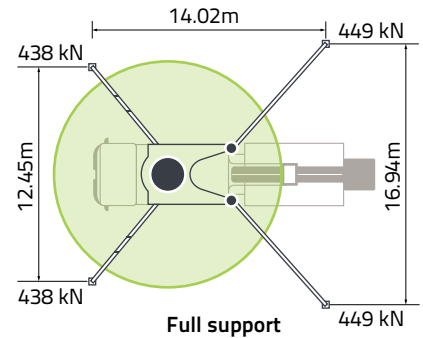
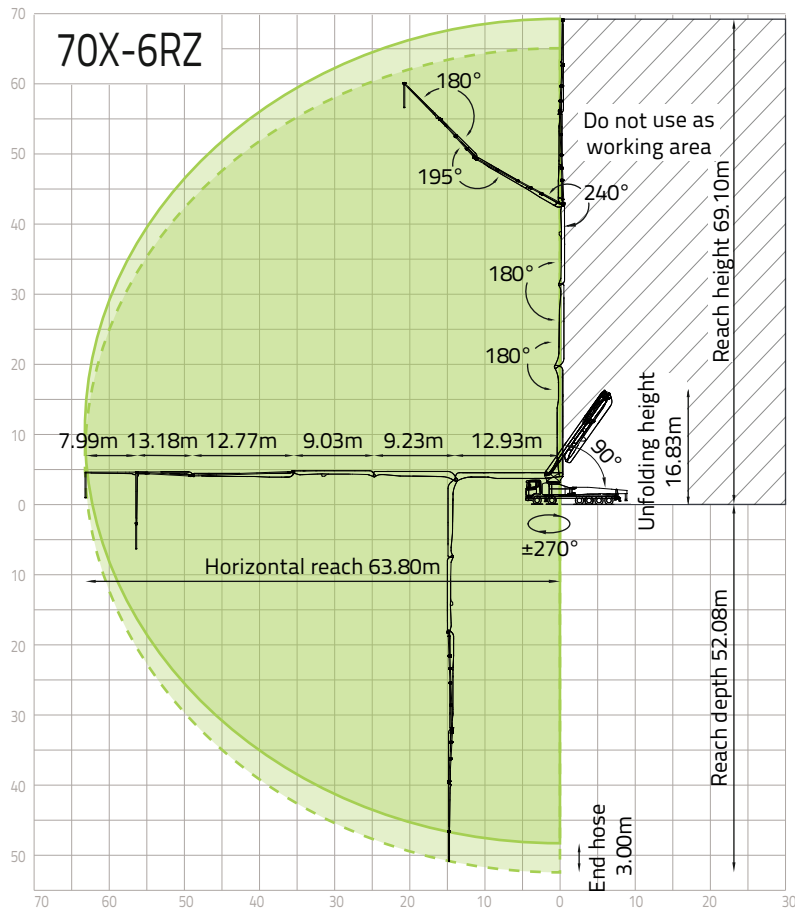
Note: Standard version. Dimensions and weights depend on truck, pump model and equipment.  
Dimensions in mm. Example based on Mercedes-Benz Arocs 6553.  
For illustration only. Actual products may vary.

## Technical Specifications

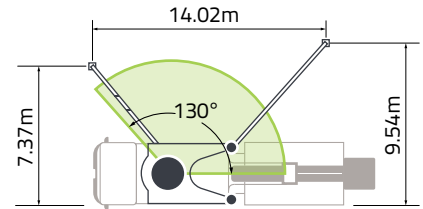
BOOM	UNIT	
Reach height	m	69.10
Horizontal reach ( gross/net )	m	63.80 / 60.30
Reach depth	m	52.08
Unfolding height	m	16.83
Sections	/	6
Folding system	/	RZ
End hose length	m	3
Delivery line	mm	DN 125
PUMP		
Max. output	m <sup>3</sup> /h	180
Max. pressure	bar	85
Delivery cylinder	mm	Φ 260
Stroke	mm	2100

\*All data are maximum theoretical values.

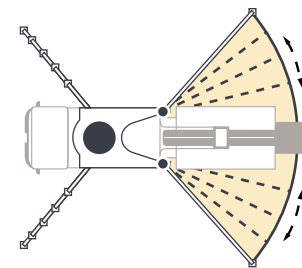
# Reach information diagram, support



Full support



OSS ( One-side support )



ISM basic (intelligent Support Mode basic)

## Configurations ( Optional★ )

### Pumping System

- APC ( Accurate Pumping Control )
- CPC ( Condition-adaptive Pumping Control )
- ECO ( Eco. Pumping )
- Synchronized dual-concrete piston retraction
- Pumping concrete status identification and prompt★

### Hopper

- Streamline hopper
- Aluminium alloy hopper cover
- Bar-type grille
- Hopper vibrator
- Cleaning ball stopper
- Chrome-plated concrete cylinder
- Wear-resistant S pipe
- Carbide wear plate
- Labour-saving device for hopper cover
- Quick-release concrete piston
- Automatic forward/reverse agitator rotation
- S-valve swinging speed control

### Cleaning

- Water tank, 550L
- Water pump, 70L/min, 15bar
- Water pump, 15L/min, 200bar
- Hose reel for low pressure water pump, 10m
- Quick-connect water inlet

### Support

- SSM ( Standard Support Mode ) ( Full Support/OSS/FS/LF/RF )
- ISM basic ( intelligent Support Mode basic )

### Placing Boom

- OBF ( One-joystick Boom Fold/Unfold )
- OBP ( One-joystick Boom Place )
- ABC ( Active Boom Control )
- ARC ( Active Boom Rotation Control )
- iMMC ( intelligent Multi-arm Motion Control )

### Delivery Line

- Self-locking end hose clamp
- Snap pipe coupling
- End hose, 3m, DN 125
- Double-layer pipes

### Lighting

- Boom tip light, LED
- Boom light, LED
- Hopper light, LED
- Rear hopper light, LED
- Baseframe access light, LED
- Support area spotlight, LED
- Support indicator light, LED
- Tipping warning light, LED
- Pumping warning light, LED

- Slewing warning light, LED
- Stop light, LED
- Height-marker lamp, LED
- Side-marker lamp, LED

### Safety

- Reversing camera system
- 360° surround camera system
- OGS ( Outriggers Guidance System )
- EPC ( Emergency Pumping Control )
- Emergency hydraulic power interface for boom and outrigger
- End hose squeeze valve, operable by remote control
- Step handrail

### Digital Management

- ZOOMLINK APP

### Operation and Maintenance

- Hose rack on outrigger
- Diesel tank in rear outrigger
- Two separate hydraulic oil tanks
- Built-in filter element
- Central grease lubrication system
- Mushroom button for horn
- Dual radio remote controls
- Remote engine off
- OTA ( Over-the-Air Update )
- Self-diagnosis and monitoring

ZOOMLION Heavy Industry Science & Technology Co.,Ltd.

Add: No.677, Lugu Road, Zoomlion Industry Park, Changsha, Hunan, China, 410205

Copyright © ZOOMLION 2024. All rights reserved. No part of the materials provided may be reproduced or copied in any form, or used for any purpose without prior permission from ZOOMLION.

en.zoomlion.com

